

ラボテック保有取付具一覧表

2015/7/2

取付具利用のご希望がございましたら、取付具No.を申込書のご要望欄に記入して頂きますようお願い致します。
 万一、他のお客様のご利用と重なる場合はご相談させていただきます。

使用可能振動試験機 欄の斜線は、該当振動試験機では使用できません。

使用可能な振動試験機であっても試験条件によっては使用不可となる場合があります。弊社にて確認させていただいた後ご連絡いたします。予めご了承ください。

○印は使用可、／は使用不可

取付具 No.	外形寸法 (幅×奥行×高さ mm)	取付具質 量 (kg)	形状(該当に○印) 壁掛、箱型は写真添付			使用可能 上限 周波数 (Hz)	備 考	使用可能振動試験機		
			平板	壁掛	箱型			3.5型	2.0型	0.6型
0		0					使用なしの場合の選択			
1	430 × 460 × 30	11	○					○	○	○
2	430 × 380 × 30	9	○					○	○	○
3	430 × 380 × 30	8	○					○	○	○
4	460 × 680 × 30	21	○					○	○	○
5	460 × 460 × 30	15	○					○	○	○
6	405 × 405 × 20	9	○					○	○	○
7	500 × 500 × 30	20	○					○	○	○
8	600 × 600 × 30	29	○					○	○	○
9	600 × 600 × 30	29	○					○	○	○
11	700 × 700 × 30	40	○					○	○	○
12	400 × 400 × 20	9	○					○	○	○
13	700 × 700 × 30	40	○					○	○	○
14	440 × 440 × 30	16	○					○	○	○
15	360 × 360 × 30	7	○					○	○	○
16	880 × 880 × 30	63	○					○	○	○
17	430 × 480 × 25	14	○				No.19正面板	○	○	○
19	450 × 570 × 560	40		○		100	No.19正面板(正面板を除く)	○	○	○
21	470 × 470 × 30	18	○				No.19正面板	○	○	○
22	550 × 510 × 20	11	○				No.19に組付	○	○	○
23	550 × 510 × 20	11	○				No.19に組付	○	○	○
24	550 × 510 × 20	13	○				No.19に組付	○	○	○
25	550 × 510 × 20	9	○				No.19に組付	○	○	○
26	240 × 640 × 10	4	○					○	○	○
30	555 × 550 × 20	17	○				No.19に組付	○	○	○
31	400 × 400 × 430	29		○		100		○	○	○
32	450 × 450 × 30	16	○					○	○	○
33	440 × 560 × 25	17	○					○	○	○
34	680 × 550 × 20	20	○				No.19に組付	○	○	○
35	900 × 850 × 810	220		○		100		○	○	○
36	590 × 440 × 420	50			○	100	正面板を除く	○	○	○
37	565 × 565 × 30	26	○					○	○	○
38	660 × 660 × 30	35	○					○	○	○
39	880 × 840 × 20	40	○					○	○	○
40	800 × 800 × 25	43	○					○	○	○
41	700 × 700 × 30	40	○					○	○	○
42	460 × 440 × 540	41		○				○	○	○
43	500 × 500 × 30	20	○					○	○	○
44	470 × 470 × 30	18	○					○	○	○
45	470 × 470 × 30	18	○					○	○	○
46	660 × 660 × 30	35	○					○	○	○
47	660 × 660 × 30	35	○					○	○	○
48	470 × 385 × 20	10	○				No.36に組付	○	○	○
49	250 × 250 × 5	1	○					○	○	○
50	470 × 385 × 10	8	○				No.36に組付	○	○	○
51	470 × 345 × 20	13	○				No.36に組付	○	○	○
52	840 × 840 × 453	150			○		吊下げ用	○	○	○
53	470 × 470 × 30	18	○					○	○	○
54	500 × 500 × 30	20	○					○	○	○
55	600 × 600 × 25	21	○					○	○	○
56	580 × 510 × 40	30	○					○	○	○
57	450 × 450 × 20	10	○					○	○	○
58	560 × 510 × 20	10	○				No.36に組付	○	○	○
59	470 × 385 × 20	3	○				No.36に組付	○	○	○
60	490 × 480 × 30	20	○				No.35に組付	○	○	○
61	760 × 460 × 20	15	○				No.35に組付	○	○	○
62	760 × 460 × 20	15	○				No.35に組付	○	○	○
63	700 × 460 × 20	25	○				No.35に組付	○	○	○
65	470 × 343 × 20	9	○				No.36に天板	○	○	○
66	470 × 342 × 20	5	○				No.36に天板	○	○	○
67	470 × 385 × 20	5	○				No.36に正面	○	○	○
68	470 × 385 × 20	5	○				No.36に正面	○	○	○
69	470 × 342 × 20	5	○				No.36に天板	○	○	○
70	470 × 342 × 20	5	○				No.36に天板	○	○	○
71	470 × 385 × 20	4	○				No.36に正面	○	○	○
72	470 × 385 × 20	5	○				No.36に正面	○	○	○
75	900 × 900 × 30	65	○				2.0専用、No.35用垂直テー ブル軽量タイプ	○	○	○
76	470 × 385 × 20	5	○				No.36に正面	○	○	○
77	880 × 880 × 30	63	○					○	○	○
78	550 × 500 × 20	15	○				No.19正面板	○	○	○
79	300 × 300 × 355	30					アンテナ取付 用	○	○	○
80	1000 × 750 × 800	300		○				○	○	○
81	800 × 670 × 20	29	○				No.19正面板	○	○	○
82	550 × 470 × 20	14	○					○	○	○
83	800 × 670 × 20	29	○					○	○	○

取付具 No.	外形寸法 (幅×奥行×高さ mm)	取付具質 量	形状(該当に○印)			使用可能 上限 周波数 (Hz)	備 考	使用可能振動試験機		
			平板	壁掛	箱型			3.5型	2.0型	0.6型
84	800 × 670 × 20	29	○					○	○	○
85	470 × 385 × 20	10	○					○	○	○
86	470 × 342 × 20	9	○					○	○	○
87	150 × 150 × 20	2	○			IMV専用		○	○	○
88	500 × 500 × 30	20	○					○	○	○
89	490 × 480 × 30	19	○					○	○	○
90	1000 × 750 × 835	140			○			○	○	○
91	470 × 385 × 20	10	○					○	○	○
92	550 × 500 × 20	15	○			No.19正面板		○	○	○
93	550 × 500 × 20	15	○			No.19正面板		○	○	○
94	550 × 500 × 20	15	○			No.19正面板		○	○	○
95	550 × 500 × 20	15	○			No.19正面板		○	○	○
96	550 × 500 × 20	15	○			No.19正面板		○	○	○
97	550 × 500 × 20	15	○			No.19正面板		○	○	○
98	550 × 500 × 20	15	○			No.19正面板		○	○	○
99	500 × 500 × 20	15	○			No.19正面板		○	○	○
101	500 × 150 × 20	7	○					○	○	○
102	500 × 500 × 20	15	○			No.19正面板		○	○	○
103	450 × 450 × 40	17	○					○	○	○

注1. 取付具 No.10/18/20/27/28/29/64/73/74/100 は保有していない。

注2. 材質は全てアルミである。

注3. 試験機により使用できない治具がある理由

- ・重量オーバーのため騒音大の恐れあり。
- ・振動テーブルからはみだすため。
- ・装置の許容偏心モーメントを超える恐れがあるため。



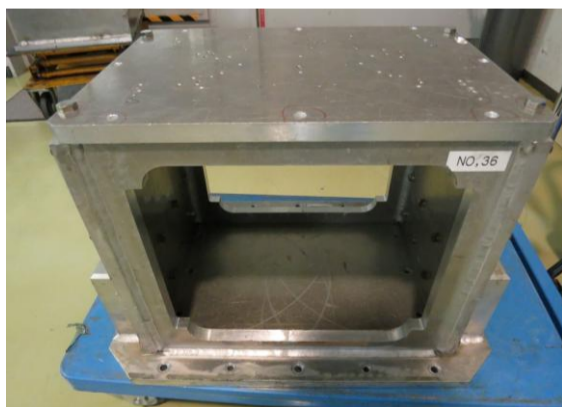
No.19



No.31



No.35



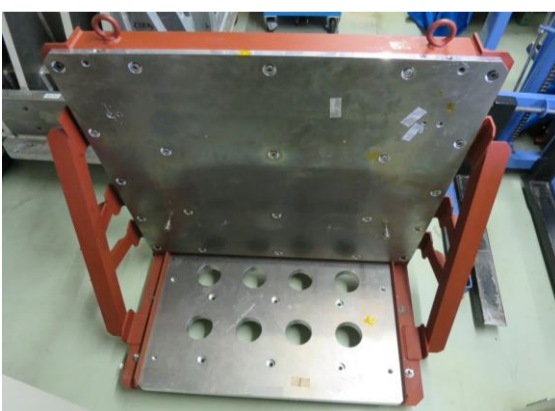
No.36



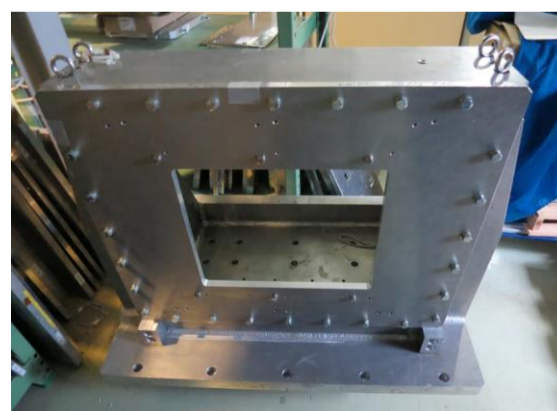
No.42



No.52



No.80



No.90