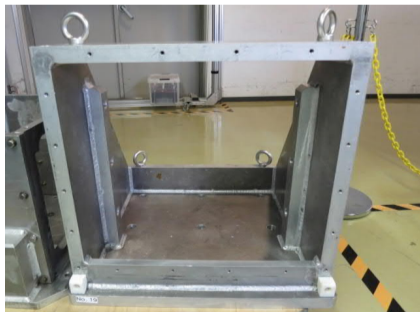


振動試験治具一覧表

2025/11/21

取付具 No.	外形寸法 (幅×奥行×高さ mm)	取付具質量 (kg)	形状(該当に○印) 壁掛、箱型は写真添付				使用可能 上限周波数 (Hz)	備考	保管場所	使用可能振動試験機			
			平板	壁掛	箱型	特殊				0.6型	3.0型	3.5型	4.5型
4	460 × 680 × 30	21	○					浜ラボ	○	○	○	○	
7	500 × 500 × 30	20	○					浜ラボ	○	○	○	○	
8	600 × 600 × 30	22	○					浜ラボ	○	○	○	○	
9	600 × 600 × 30	26	○					浜ラボ	○	○	○	○	
11	700 × 700 × 30	40	○					浜ラボ	○	○	○	○	
14	440 × 440 × 30	13	○					浜ラボ	○	○	○	○	
15	360 × 360 × 30	7	○					浜ラボ	○	○	○	○	
16	880 × 880 × 30	60	○					浜ラボ	○	○	○	○	
17	430 × 480 × 25	13	○					浜ラボ	○	○	○	○	
19	450 × 570 × 560	76		○			150	No.19(正面板を除く)、FEC	○	○	○	○	
19A	450 × 570 × 560	76		○			150	No.19(正面板を除く)、LIC	○	○	○	○	
19-1	550 × 500 × 20	15	○					No.19正面板	○	○	○	○	
19-2	550 × 500 × 20	15	○					No.19正面板	○	○	○	○	
21	470 × 470 × 30	17	○					浜ラボ	○	○	○	○	
22	550 × 510 × 20	11	○					No.19正面板	○	○	○	○	
23	550 × 510 × 20	15	○					No.19正面板	○	○	○	○	
24	550 × 510 × 20	13	○					No.19正面板	○	○	○	○	
25	550 × 510 × 20	10	○					No.19正面板	○	○	○	○	
30	555 × 550 × 20	17	○					No.19正面板	○	○	○	○	
31	400 × 400 × 430	29		○			100		○	○	○	○	
32	450 × 450 × 30	16	○					浜ラボ	○	○	○	○	
33	440 × 560 × 25	17	○					浜ラボ	○	○	○	○	
34	680 × 550 × 20	20	○					No.19正面板	○	○	○	○	
35	900 × 850 × 810	230		○			100(150)		○	△ (垂直のみ、 100Hzまで)	△ (垂直のみ)	○	
36	590 × 440 × 420	46			○		150	No.36(正面、天面板を除く)、FEC (エンザートすべてM8)	○	○	○	○	
36A	590 × 440 × 420	46			○		150	No.36(正面、天面板を除く)、LIC (ヘリサートすべてM8)	○	○	○	○	
36-1	470 × 340 × 20	9	○					No.36天面板	○	○	○	○	
36-2	470 × 340 × 20	9	○					No.36天面板	○	○	○	○	
36-3	470 × 340 × 20	9	○					No.36天面板	○	○	○	○	
37	565 × 565 × 30	26	○					浜ラボ	○	○	○	○	
39	880 × 840 × 20	40	○					浜ラボ	○	○	○	○	
43	500 × 500 × 30	20	○					浜ラボ	○	○	○	○	
44	470 × 470 × 30	18	○					浜ラボ	○	○	○	○	
45	470 × 470 × 30	18	○					浜ラボ	○	○	○	○	
46	660 × 660 × 30	35	○					浜ラボ	○	○	○	○	
47	660 × 660 × 30	35	○					浜ラボ	○	○	○	○	
48	470 × 385 × 20	10	○					No.36 正面板	○	○	○	○	
50	470 × 385 × 10	5	○					No.36 正面板	○	○	○	○	
51	470 × 345 × 20	8	○					No.36 天面板	○	○	○	○	
53	470 × 470 × 30	18	○					浜ラボ	○	○	○	○	
54	500 × 500 × 30	20	○					浜ラボ	○	○	○	○	
58	550 × 510 × 20	15	○					No.19 正面板	○	○	○	○	
59	470 × 385 × 20	6	○					No.36 正面板	○	○	○	○	
61	760 × 460 × 20	15	○					No.35、90正面板	○	○	○	○	
62	760 × 460 × 20	19	○					No.35、90正面板	○	○	○	○	
63	700 × 460 × 20	18	○					No.35、90 正面板	○	○	○	○	
65	470 × 343 × 20	9	○					No.36 天面板	○	○	○	○	
66	470 × 343 × 20	5	○					No.36 天面板	○	○	○	○	
67	470 × 385 × 20	5	○					No.36 正面板	○	○	○	○	
68	470 × 385 × 20	5	○					No.36 正面板	○	○	○	○	
69	470 × 342 × 20	5	○					No.36 天面板	○	○	○	○	
70	470 × 342 × 20	5	○					No.36 天面板	○	○	○	○	
71	470 × 385 × 20	4	○					No.36 正面板	○	○	○	○	
72	470 × 385 × 20	5	○					No.36 正面板	○	○	○	○	
75	900 × 900 × 30	63	○					浜ラボ	○	○	○	○	
76	470 × 385 × 20	5	○					No.36 正面板	○	○	○	○	
77	880 × 880 × 30	63	○					付属パーツ有	○	○	○	○	
79	300 × 300 × 355	10			○		150	ボールタイプ	○	○	○	○	
85	470 × 385 × 20	10	○					No.36 正面板	○	○	○	○	
86	470 × 342 × 20	9	○					No.36 天面板	○	○	○	○	
88	500 × 500 × 30	20	○					浜ラボ	○	○	○	○	
89	470 × 385 × 20	5	○					No.36 正面板	○	○	○	○	
90	1000 × 750 × 835	140		○			150		○	△ (垂直のみ)	○	○	
91	470 × 385 × 20	10	○					浜ラボ	○	○	○	○	
97	550 × 500 × 20	10	○					No.19 正面板	○	○	○	○	
98	550 × 500 × 20	9	○					No.19 正面板	○	○	○	○	
99	500 × 500 × 30	20	○					浜ラボ	○	○	○	○	
100	880 × 500 × 30	37	○					付属パーツ有	○	○	○	○	
103	450 × 450 × 40	17	○					浜ラボ	○	○	○	○	
104	450 × 450 × 20	11	○					No.90 正面板	○	○	○	○	
105	1000 × 850 × 800	250		○			100(150)	No.105(正面板を除く)	○	○	△ (垂直のみ)	○	
105-1	900 × 670 × 20	32	○					No.105 正面板	○	○	○	○	
107	800 × 880 × 30	61	○					浜ラボ	○	○	○	○	
108	900 × 670 × 20	21	○					No.105 正面板	○	○	○	○	
109	500 × 500 × 20	15	○					浜ラボ	○	○	○	○	
110	750 × 750 × 510	97			○		150		○	○	○	○	
111	500 × 500 × 20	15	○					浜ラボ	○	○	○	○	
112	900 × 900 × 30	65	○					浜ラボ	○	○	○	○	

注1. No.100,110を除く全ての治具の材質はアルミである。(No.100,110は鉄)
 注2. 試験機により使用できない治具がある理由
 ・重量オーバーのため騒音大の恐れあり。
 ・振動テーブルからはみだすため。
 ・装置の許容偏心モーメントを超える恐れがあるため。



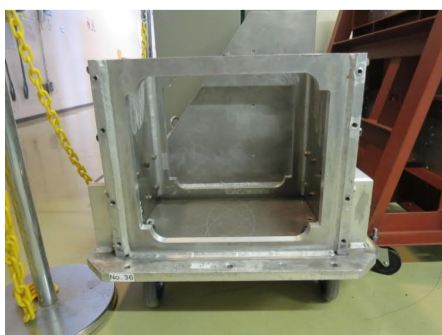
No.19



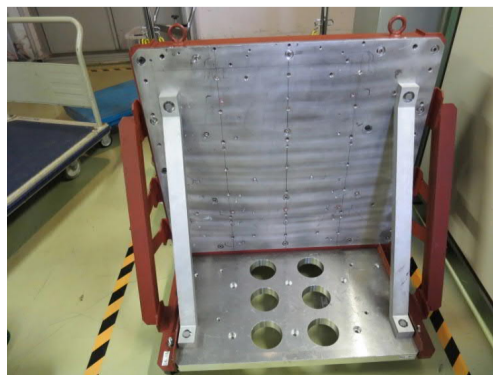
No.31



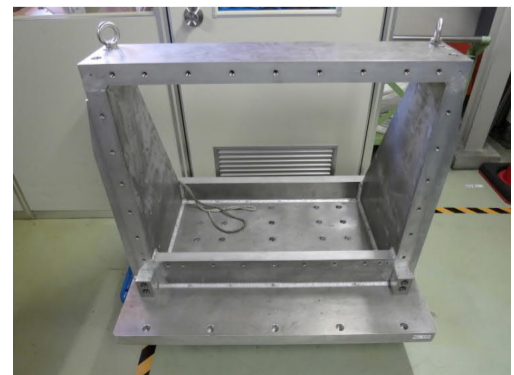
No.35



No.36



No.90



No.105